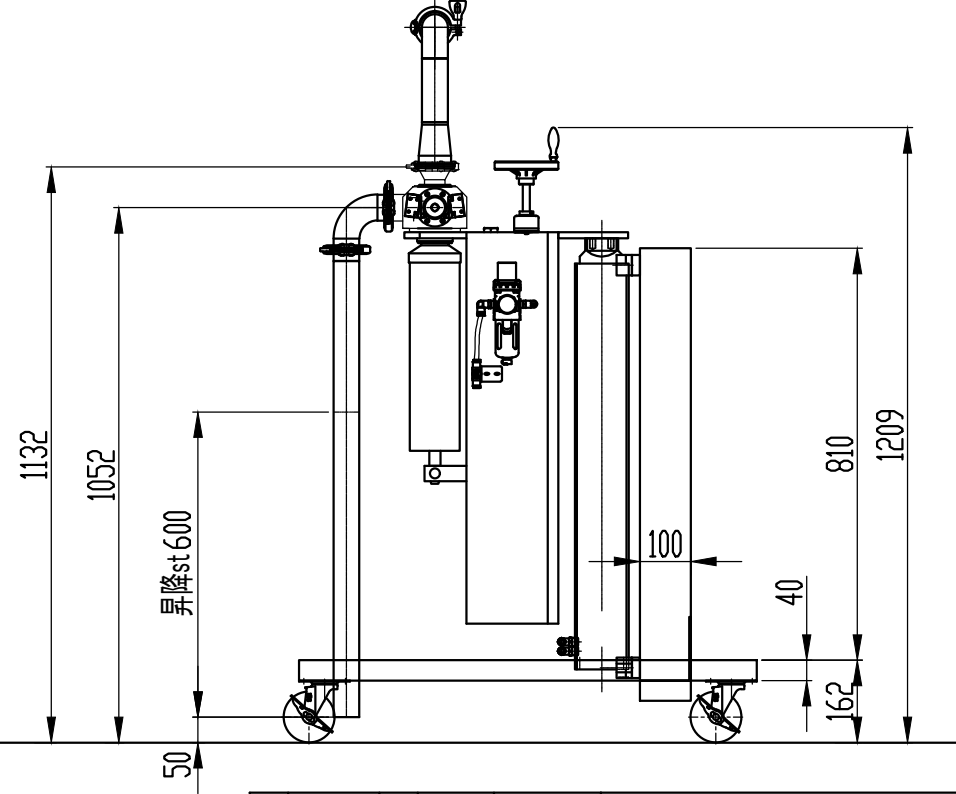
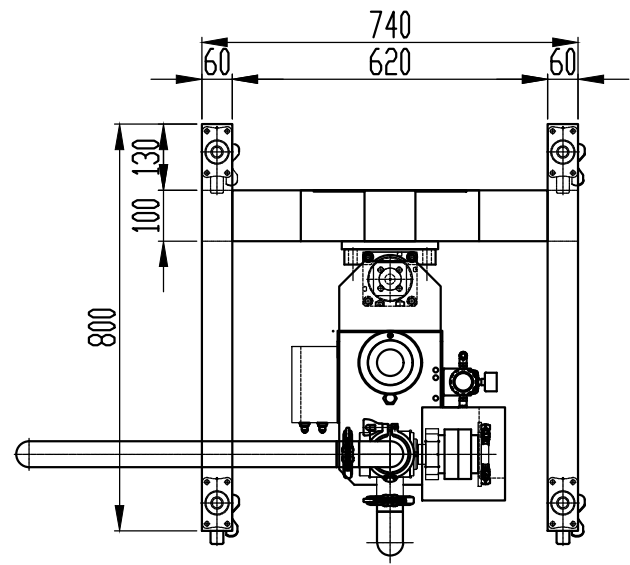
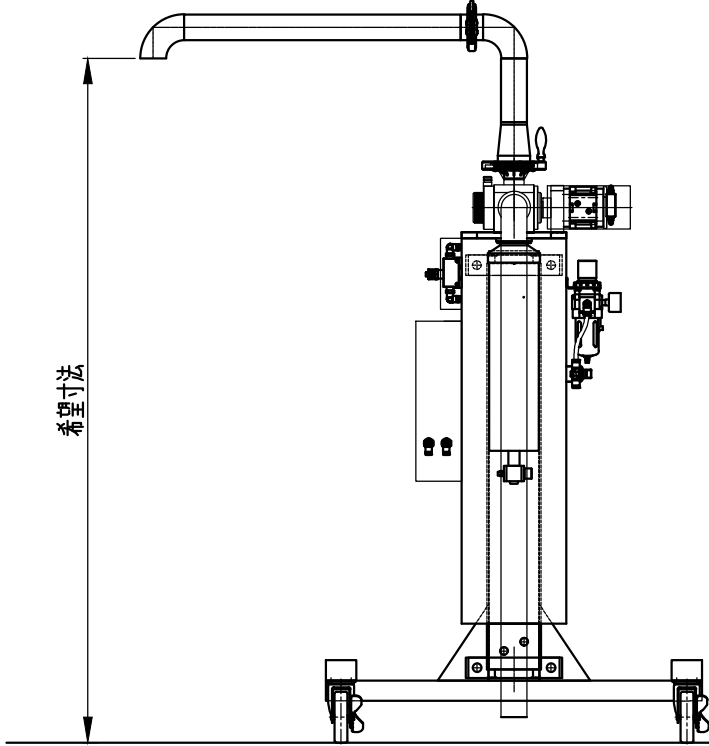


G20250619-2



商品名 ESK-ISO-昇降式

本体寸法	図面参照
本体動力	エアーのみ
使用圧力	0.5Mpa
使用エアー量	10L(1往復) X 毎分往復数
エアー接続口	外径8φエアーチューブの先にエアーカップラ(雄)
最大移送量	毎分25L(粘度による)

図面	-. -	三角油	尺 1/1	図面名
図番	-. -	図面	図面	ESK-ISO-昇降式
図日	2025.06.19	-. -	株式会社	図面番